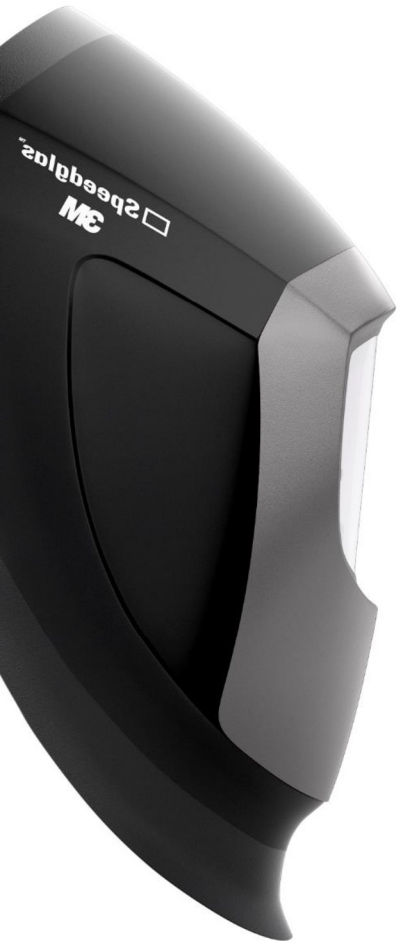


Projekt Fénix - 3M Speedglas 9002NC

 **Speedglas™**



Projekt Fénix - 3M Speedglas 9002NC

- **Použití skeletu 9000 a zcela nové technologie optiky**
 - -X velikost průhledu (**velké zorné pole**)
 - -2-LCD (dnes 3-LCD) , tloušťka „skla,, pouze 0,55mm (lehčí vs předchozí sklo)
 - -stupeň ztmavení Din 3/8-12, s dotačními 1 a 2 Din sklíčky 4/9-13 nebo 5/10-14 (flexibilita)
 - **-Bez bočních průzorů**
 - - změna povrchu skeletu (změna vzhledu)
 - - změna vzhledu předního krytu kukly
 - - samostmívací kazeta bez solárního článku
 - - optika přechod na „reálné,, barvy (Natural Color Technology) - lepší vidění a kontrast
 - - zařazení do skupiny B (cenově vyšší než Speedglas 100)
 - - stejný náhlavní kříž (3M Speedglas SL and 100)
 - -shade/on same button (save some cost), delay and sens the same as old model today
 - **-značení 3M Speedglas 9002NC (Natural Color)**
 - - rychlost ztmavení 0,1 ms

 **Speedglas™**



Projekt Fénix - 3M Speedglas 9002NC

- Úzká kukla
- Čistá hmotnost 485 g
- Výdechová ventilace zajišťuje zamezení mlženi kazety
- NC (přirozené barvy, lepší vidění a kontrast)
- Pohodlný náhlavní kříž
- Robustní řešení
- Stejně parametry pro použití náhradních dílů, příslušenství (vylepšená ochrana a jednoduchá údržba)

 **Speedglas™**



Volba nastavení

61 samostatných nastavení na jedné samostmívací kazetě!

- 5 stupňů ztmavení, 4 stupně citlivosti a 3 stupně zpoždění pro individuální/osobní nastavení

Poslední osobní nastavení uloženo ve vnitřní paměti i po vypnutí kazety.

Aktuální nastavení ukázáno během krátkého stlačení tlačítka z každé fce (Shade/ON, Sens & Delay)



Nastavení citlivosti

Použití pro všechny metody svařování

- Sens 1: -použití pro svařování v blízkosti jiných svářečů
 - Sens 2: -MIG/MAG, elektroda (tovární nastavení)
 - Sens 3: -TIG Welding std a více než >20 amp
 - Sens 4: -TIG Welding méně než <20 amp
-
- Pro použití broušení přednostně použít (Sens 1 or 2)



Nastavení zpoždění

Časová prodleva mezi stupněm ztmavení a rozjasnění kazety-3

Std nastavení na značce vertikály, možnost "+" a "-"



Shade	"-" (ms)	Normal (ms)	"+" (ms)
8	60	100	150
9	60	100	150
10	60	150	200
11	100	200	300
12	100	250	400